



دانش مبتنی بر اعتماد

DEM RAD



شرکت تولیدی نهاد تلاش

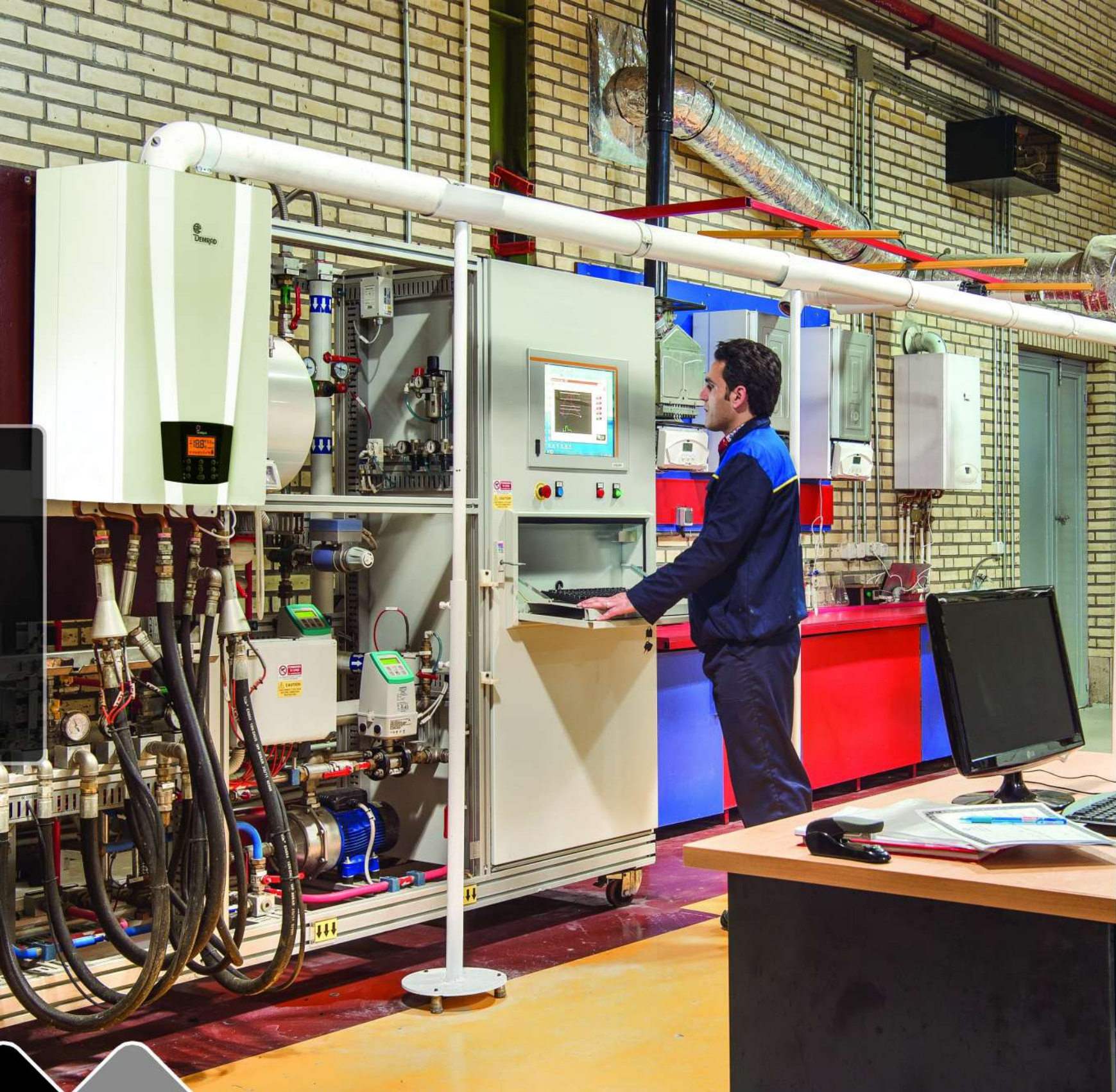
NAHAD TALASH Co.

تولید کننده پکیج شوفاژ دیواری



WWW.NAHADTALASH.COM





دانش مبتنی بر اعتماد

**DEM RAD**

The constructor factory of Nahad Talash, has started its activity by producing wall hang gas boilers, in an area about 30 thousand square meters with 14 thousand square meters indoor area. The factory is located in East Azarbayjan, Bilverdi Industrial town.

This factory, after lots of investigation on technology, tried to produce eco-friendly goods and have production capacity up to 150 thousand machines in one year. The founder of this factory, as an experienced and knowledgeable one in the related field, has used his knowledge to create a technical and professional factory. Whole production process of boilers is observed and performed by one operator.

This is one of technical aspects of the plant that leads to high quality products. Up to now, it is tried to promote the quality of production by up-dating technical methods of production process and applying individual and technology-based infrastructures in the factory that makes it comparable to other great factories in the world. All of the managers and workers of this factory have tried to consider most important points which are effective in production process. The policy of this factory is customer-oriented therefore the factory focuses on the quality of products by employing professional staffs and applying modern and specialized machines. One of main measures in quality-control field is to turn on the manufactured gas boilers for 12 minutes and control them by professional machines to be sure that machines function correctly.

The last step of quality-control stage is a random selection among products and deliver it to the lab in order to be sure about the quality. These boilers manufactured according to national standards of Iran, European CE and technical license of municipal engineering and road ministry, which are in the same level with European countries productions.





شرکت تولیدی نهاد تلاش

**NAHAD TALASH Co.**

تولید کننده پکیج شوفاژ دیواری

کارخانه شرکت تولیدی نهاد تلاش، پس از سالها تحقیق در عرصه فناوری، تطبیق کارایی و سازگاری با موازین محیط زیست در آذربایجان شرقی با ظرفیت ۱۵۰ هزار دستگاه در سال، تولید پکیج شوفاژ دیواری گرمایشی در زمینی به مساحت ۳۰ هزار متر مربع و ۱۴ هزار متر مربع سالن سربوشیده در شهرک صنعتی بیلوردی، فعالیت خود را آغاز نموده است.

موسس این کارخانه بر اساس تجربه و دانشی که در زمینه تولید پکیج شوفاژ دیواری گرمایشی دارد، از ابتدا برنامه خود را مبتنی بر ایجاد کارخانه ای کاملا تخصصی و حرفه ای در دنیا قرار داده است. از جمله اینکه مراحل مونتاژ هر پکیج شوفاژ دیواری در خط تولید توسط یک اپراتور انجام می شود که به لحاظ کنترل کیفی در هر مرحله یکی از روشهای مطمئن برای وصول به کیفیت برتر می باشد. تاکنون با تولید محصولات قابل رقابت با کارخانه های معظم تولید پکیج شوفاژ دیواری گرمایشی، ایجاد زیر ساخت منحصر به فرد مبتنی بر تکنولوژی روز، ارائه خدمات نموده است.

مدیران و کارکنان این کارخانه، همواره شاخص ترین عوامل موفقیت در این صنعت را که شامل تکنولوژی محصول و بازار می باشد به دقت مورد توجه قرار داده و مشتری مداری و توجه به بهبود پایدار در وضعیت محصولات را سرلوحه وظایف خود قلمداد کرده اند و همواره استفاده مستمر از کارکنان فنی و کارشناسان را که پارامترهای اساسی حضور موفق و موثر در بازار منطقه است به طور جدی دنبال می کنند. کنترل کیفیت یکی از اساسی ترین بخش های هر واحد تولید می باشد و شرکت نهاد تلاش، تمامی پکیج شوفاژ دیواری های خود را در پایان خط با استفاده از پیشرفته ترین دستگاه کنترل فنی و کیفی به مدت ۱۲ دقیقه تحت آزمایش قرار می دهد که این مدت زمان برای کسب اطمینان، یکی از ویژگیهای مدیریت کیفی این شرکت میباشد. اما این مرحله پایان راه مسیر طولانی تولید پکیج شوفاژ دیواری گرمایشی نیست، بلکه به صورت رانندوم یک پکیج انتخاب و به لابراتوار شرکت منتقل می شود تا با دستگاه پیشرفته آزمایشگاهی مورد تست مجدد قرار گیرد.

این پکیج های شوفاژ دیواری با استاندارد ملی ایران و اروپایی و همچنین گواهینامه فنی وزارت راه و شهرسازی (مرکز تحقیقات راه، مسکن و شهرسازی) به بازار عرضه می شود که کیفیت آن همسطح با محصولات تولیدی کارخانجات کشورهای اروپایی می باشد.



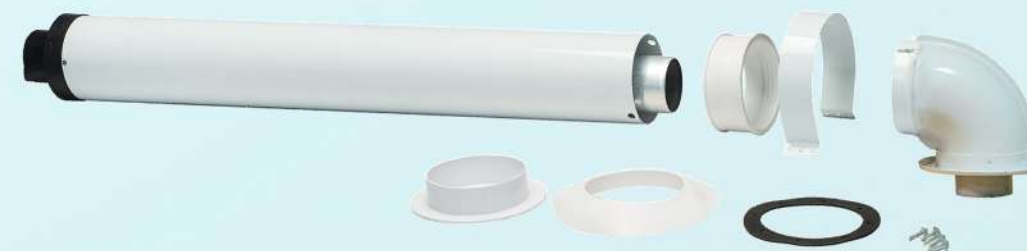
## The General Features :

- 24 , 30 and 36 kw Capacities.
- Fan flue.
- Automatic gradual ignition and full modulation.
- 3 speeds pumps in order to increase the capacity of transferred water.
- Capable of heating and applying sanitary hot water.
- Copper plate and full steel plate exchanger.
- Close air combustion chamber that can supply combustion air from outdoor.
- Eco / Comfort options ( for energy consumption management) are available.
- Automatic By\_ Pass , Gradual flame control system.
- Smart fast protection and Anti\_ Blockage pump system.
- Well-set design and small dimensions.
- Trailing all failures from LED display.
- Horizontal and Twin flue applications. (Adaptable to co axis and single axis flues)
- Open and Close flue.
- Capable of connecting to Wi-Fi with specific equipments.
- Adaptable to home automation.
- Adaptable to room thermostat, Remote control via connection to internal control system.
- Step motor in order to amplify the strength of parts.
- Device capacity indicator via LCD display.
- Fuel type indicator via LCD display.
- Adaptable for under floor heating.
- 93.9% efficiency.
- 3 Star efficiency.
- EMC filter.
- Easy installation and Service.
- 3 years guarantee and 15 years service supporting.
- Holds national Standard of Iran, CE, Technical certificate of Road, Housing & Urban Development Research Center
- AFR System
- Connection to solar system
- New Hydraulic Group
- Pneumatic gas valve
- Mixed Heating System kit



## ویژگی های کلی و عمومی پکیج های گازی دیواری :

- ظرفیت های ۲۴ و ۳۰ و ۳۶ کیلو وات فن دار دو مبدل (Hermatic)
- جرقه زن الکترونیکی و مدولاسیون کامل (تعدیل کننده کامل)
- مجهز به پمپ سیرکولاتور با ۳ دور متغییر جهت افزایش توان انتقال آب
- توانمند در گرمایش و تامین آب گرم بهداشتی واحدهای مسکونی
- مجهز به مبدل مسی و مبدل ثانویه صفحه ای تمام استیل
- دارای محفظه احتراق بسته با امکان تامین هوای احتراق از محیط خارج ساختمان
- توانایی کارکرد در دو وضعیت اقتصادی و رفاه (Eco/Comfort) جهت مدیریت مصرف انرژی
- مجهز به بای پس اتوماتیک، سیستم کنترل تدریجی شعله، سیستم ضد یخ زدگی و سیستم ضد گریژ پمپ و فن بی صدا
- طرح فشرده و دارای ابعاد کوچک
- سیستم عیب یاب هوشمند
- قابلیت اتصال به انواع دودکش های هم محور ( دو جداره جهت ورود و خروج هوا ) و تک محور (تک لوله ای)
- انواع دودکش بازو بسته (معمولی - فن دار)
- قابل اتصال به مودم کامپیوتر با کیت مخصوص
- سازگار با اتوماسیون خانه
- سازگار با ترموستات اتاق، کنترل از راه دور از طریق وصل به سیستم کنترلی داخلی
- دارای استپ موتور (برای افزایش عمر تمام قطعات)
- تایمر دیجیتال استاندارد قابل برنامه ریزی
- نشانگر ظرفیت دستگاه از طریق نمایشگر LCD
- مشاهده نوع سوخت از طریق نمایشگر LCD
- قابلیت تنظیم برای سیستم گرمایش از کف
- سیستم قابل اتصال به انرژی خورشیدی
- گروه هیدرولیک جدید
- سیستم گرمایش مختلط
- تنظیم جریان هوا
- شیر گازی هوای فشرده
- استفاده اقتصادی با بازده ۹۳/۹ % به بالا
- کلاس انرژی ۳ ستاره
- دارای فیلتر EMC (Electro magnetic)
- نصب سریع و آسان
- نصب و آموزش رایگان
- ۳ سال گارانتی و ۱۵ سال پشتیبانی
- دارای گواهینامه استاندارد ملی ایران و CE اروپا و گواهینامه فنی مرکز تحقیقات راه، مسکن و شهر سازی



فن  
Fan Group



پرشر دیجیتالی  
Pressure Sensor



سنسور سطحی  
Surface probe



شیر گاز  
Gas Valve



استپ موتور  
Stepper Motor



پمپ  
Pump

مجموعه شاسی زیرین  
Bottom console set



شیر اطمینان  
Safety Valve



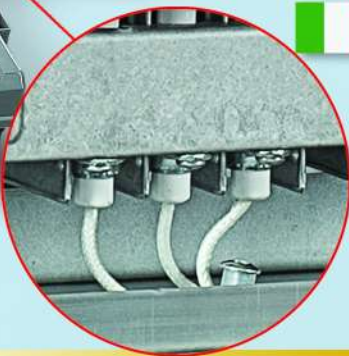
هیدرو بلوک  
Hydro block

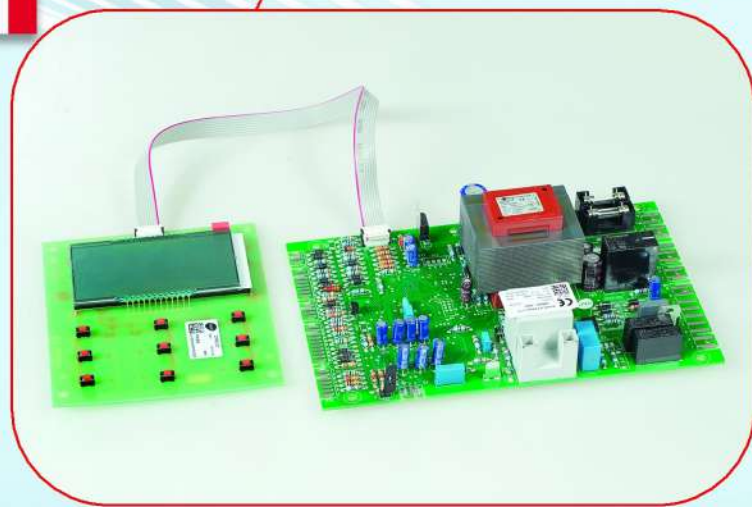


سنسور غوطه وری  
Immersion probe



الکتروود جرقه زن و آیونایز  
Ignition & Ionization Electrode





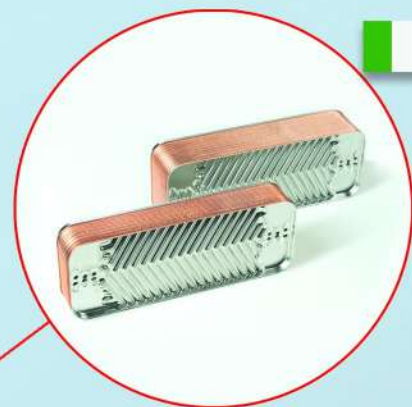
برد اصلی و برد میانی  
Electronic board



دگمه های سیلیکونی  
Silicon bottom



منبع انبساط  
Expansion Vessel



مبدل ثانویه  
Plate heat exchanger





- تغییر وضعیت حالت ON/OFF توسط دکمه Power
- انتخاب فصل تابستان ( آب گرم بهداشتی)
- انتخاب فصل زمستان (مدار تاسیسات و آب گرم بهداشتی)
- دکمه تنظیم گرمایش مدار تاسیسات توسط دکمه های (+ و -)
- دکمه تنظیم گرمایش آب گرم توسط دکمه های بهداشتی (+ و -)
- در صورت نیاز به Reset در هر فصل خاموش و روشن نمایید.
- ( این عمل باعث می شود تمام تنظیمات به تنظیمات کارخانه برگردد)
- بازده بالا با مدولاسیون، میزان پایین صدا (کاملاً بی صدا)
- کارکرد راحت و آسان با دکمه های لمسی
- مجهز به دکمه اقتصادی برای عملکرد ذخیره انرژی در دستگاه
- سیستم خود انطباق اتوماتیک با تاسیسات و شرایط مونتاژ

### Technical Data

Model	HBB 224	HBB 230	HBB 236		
<b>General Specification</b>					
Nominal Thermal Power Input	توان حرارتی ورودی اسمی	kW	26	32.5	36
Heat Output (min)	حداقل گرمای خروجی	kW	9.1	10.1	12.1
Efficiency at Nominal load	راندمان در بار اسمی	%	93.9	94.5	94.8
Gas Inlet Pressure (NG)-(I2H)	فشار گاز ورودی (گاز طبیعی (I2H))	mbar	20	20	20
Gas consumption (NG)	مصرف گاز شهری (بیشترین/کمترین) (NG)	m <sup>3</sup> /h	2.8/1	3.48/1.25	3.7/1.4
Max. Power Consumption	حداکثر توان الکتریکی مصرفی	Watt	140	140	140
Temperature Seating Range	بازه تنظیم دما	°C	30-85	30-85	30-85
Max pump head	بیشترین هد پمپ	m.w.c	5	6	8
Over heating of central circuit	بیشترین گرمایش مدار مرکزی	°C	91	91	91
Max. Domestic Hot Water Temperature	دمای حداکثر آب گرم مصرفی	°C	71.1	71.1	71.2
Flow Rate (at Δt = 30°C)	دبی جریان در اختلاف دمای 30 درجه	Lit/min	11.5	14.5	16.5
Expansion Vessel Capacity	ظرفیت منبع انبساط	Lit	8	8	8
Max.Working Pressure (CH-DHW)	حداکثر فشار کاری (مدار گرمایش-آب گرم بهداشتی)	bar	3-8	3-8	3-8
Energy Class	کلاس انرژی (Directive 92/42/EEC)	-	***	***	***
No <sub>x</sub> Class	کلاس No <sub>x</sub>		3	3	3
Electrical Protection	کلاس حفاظت الکتریکی		IPX4D	IPX4D	IPX4D
Flue Type	نوع دودکش		C22,C32 , C42,C62		
Max flue Length	حداکثر طول دودکش	m	C22=6 , C32=10 , C42=6		
<b>Other Specification</b>					
Net Weight	وزن کامل	kg	35	37.5	39
Power Supply “~”	منبع تغذیه “~”	V/Hz	230/50	230/50	230/50
Height	ارتفاع	mm	720	720	720
Width	عرض	mm	408	410	440
Depth	عمق	mm	350	350	350

- ON / OFF Switch by power button.
- Seasonal efficiency
- Heating circuit can be adjusted by (+),(-) buttons
- Domestic hot water can be adjusted by (+), (-) buttons.
- Reset by turning the device on and off.
- High heating efficiency with full modulation and absolutely noiseless.
- Equipped with an economic button for the external energy storage in the device.
- Automatic self compliance system with instillation facilities and conditions.



## Hermetic wall hang Gas Boilers

- 1. Manufacturing Technology:** Assembly steps of each combi boiler are performed by an operator along the producing line. This production Technology is a reliable way to control the production process more precisely.
- 2. Smart heating system:** The smart heating system performs by using NTC Sensors based on the required temperature of the environment. This feature prevent additional functionality of the combi boiler.
- 3. Mixed heating system kit:**  
To manage simultaneously a mixed system of a high temperature zone ( $\leq 85^{\circ}\text{C}$ ) and low temperature zone ( $\leq 45^{\circ}\text{C}$ ).  
The kit includes: - Water collector - 2 pumps - Mixing valve - Electronic card
- 4. Digital display control panel and system:**  
The water temperature, pressure and the errors that might be occurred can be easily tracked by digital display.
- 5. Monothermic plate to plate exchanger:**  
The high thermal effect is due to the high heat exchanger surface of the plate converter according to 92/42 CEE. Which provides reliable performance with high impact in both maximum and minimum modes.
- 6. full modulation fan:** High efficiency with silent operation
- 7. Automatic adaptation system:**  
The fan used in the combi boiler adapts the safe operation on the length of the flue and condition which provides the best performance for the combi boiler.
- 8. Multifunction LCD display:**  
The capacity and type of the gas is presentable in LCD. You can enter the optimal consumption program by pressing the eco key once. Equipped with technical warning defect system
- 9. Programmable standard digital timer:** Schedule each day of week for different times.
- 10. Connection to solar system:**  
Combi models are designed to be easily connected to integrated solar system. This model has been developed to enable the switching on of the boiler just in case the temperature of the solar cylinder is lower than the required one.
- 11. AFR System:**  
The Air Flow Regulation (AFR) System, provides perfect inlet airflow. The air in excess can be regulated according to the ducts total length. This system is supplied as option for fanned flue and dual flue models.
- 12. New Hydraulic Group:**  
The hydraulic group in comfort mode is designed to detect and measure the flow of sanitary water flow along with the turbine. The Pre-heating function can be selected as well: after any hot water demand, the boiler keeps the primary circuit in temperature so that the following hot water demands will have the desired temperature immediately. This function will deactivate automatically after 60' of no water demands to contain energy consumption.
- 13. Pneumatic Gas Valve**  
With double safety solenoid and continuous modulating device working in heating and DHW.

### تکنولوژی ساخت

مراحل مونتاژ هر پکیج در طول خط توسط یک اپراتور انجام می گردد. این تکنولوژی تولید روش مطمئنی جهت کنترل دقیق تر مراحل تولید که در نهایت سبب بالا رفتن کیفیت در خط مونتاژ می گردد.

### سیستم گرمایشی هوشمند

سیستم هوشمند گرمایشی با استفاده از سنسورهای NTC بر اساس حرارت مورد نیاز محیط عمل می نماید. این قابلیت در پکیج مانع از کارکرد اضافی پکیج شده و موجب صرفه جویی در مصرف سوخت می گردد.

### سیستم گرمایشی مختلط

برای دمای بیشتر از  $85^{\circ}\text{C}$  و کمتر از  $45^{\circ}\text{C}$  این گزینه شامل موارد زیر می باشد:

۱- مخزن گزد آورنده آب ۲- ۲ عدد پمپ ۳- شیر مختلط ۴- کارت الکترونیک

### صفحه کنترل و سیستم نمایشگر دیجیتالی

با استفاده از نمایشگر دیجیتالی میزان دمای آب، فشار و همچنین کد خطاهای اتفاق افتاده به سهولت قابل پیگیری و کنترل می باشد.

### سیستم دو مبدل حرارتی کویلی و صفحه ای

تاثیر حرارتی بالا ناشی از سطح تبادل حرارتی زیاد مبدل حرارتی کویلی مطابق با استاندارد 92/42/CEE می باشد که موجب عملکرد مطمئن با تاثیر بالا در هر دو حالت مگزیم بار و مینیموم بار پکیج می گردد.

### مدولاسیون فن

راندمان بالا با کارکرد بی صدا

### سیستم انطباق خودکار

فن بکار گرفته شده در پکیج نحوه عملکرد ایمن خود را بر اساس طول دودکش همرماتیک و شرایط کاری تطبیق داده و سالم ترین و بهترین عملکرد را برای پکیج فراهم می کند.

### نمایشگر LCD چند کاره

ظرفیت کاری دستگاه و نوع گاز قابل نمایش در LCD می باشد. با یک بار فشار دادن کلید Eco می توان وارد

برنامه مصرف بهینه و یا (اقتصادی) شد. مجهز به سیستم هشدار نقص فنی

### تایمر دیجیتالی استاندارد قابل برنامه ریزی

برنامه ریزی برای زمانهای مختلف در هر روز از هفته

### سیستم قابل اتصال به انرژی خورشید

مدلهای "Combi" به گونه ای طراحی شده اند که به راحتی قابل اتصال به انرژی یکپارچه خورشیدی هستند. این مدل به گونه ای طراحی شده که تنها زمانی که دمای منبع آب

انرژی خورشیدی کمتر از میزان مورد نیاز باشد، روشن می شود.

### تنظیم جریان هوا

این گزینه جریان هوای ورودی عالی را به ارمغان می آورد. هوای اضافی را با توجه به طول محرای کل دودکش میتوان تنظیم کرد. این گزینه برای دودکش های فن دار و دودکش های

کواکسیال قابل استفاده هست.

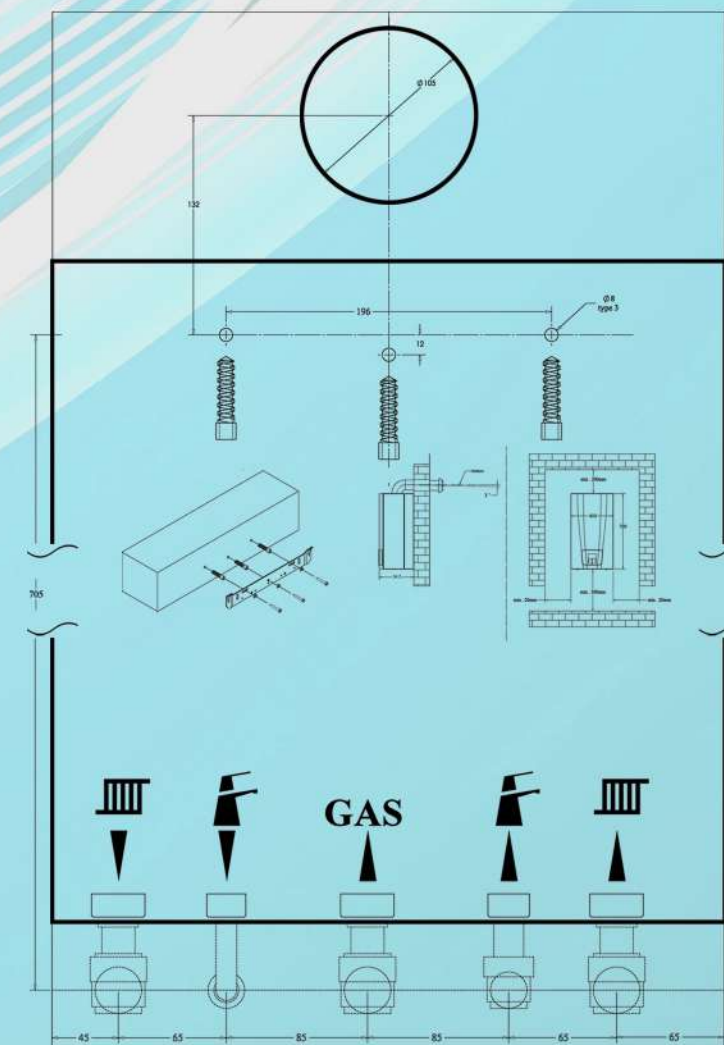
### گروه هیدرولیک جدید

گروه هیدرولیک جدید در حالت آسایش به گونه ای تعبیه شده است که جریان سنج همراه توربین، جریان آب بهداشتی را شناسایی و اندازه گیری می کند. سیستم از پیش گرمایش به

خوبی در این گزینه قابل انتخاب هست. بنابراین پکیج با حفظ دمای آب از پیش گرم شده، هنگام روشن شدن مشعل ها، بلافاصله می تواند دمای آب را به گرمای مورد نظر برساند.

### شیر گاز هوای فشرده

این گزینه با کمک دو مورد مفتول پیچی و مدولاسیون پیوسته دستگاه، باعث گرما و کارکرد سیستم (DHW) می شود.

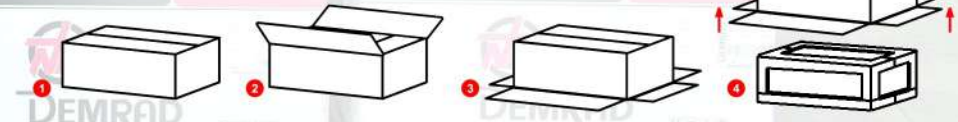
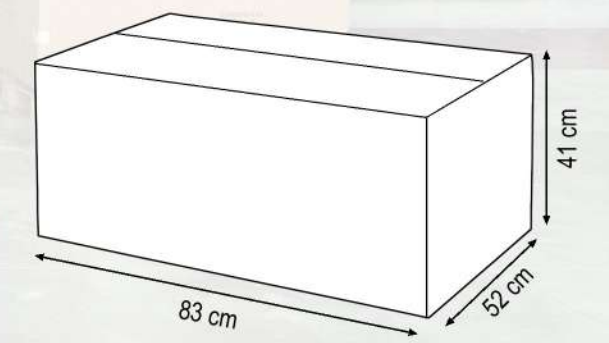




HBB224 

HBB230 

HBB236 





A comfortable need . . . .



دانش مبتنی بر اعتماد

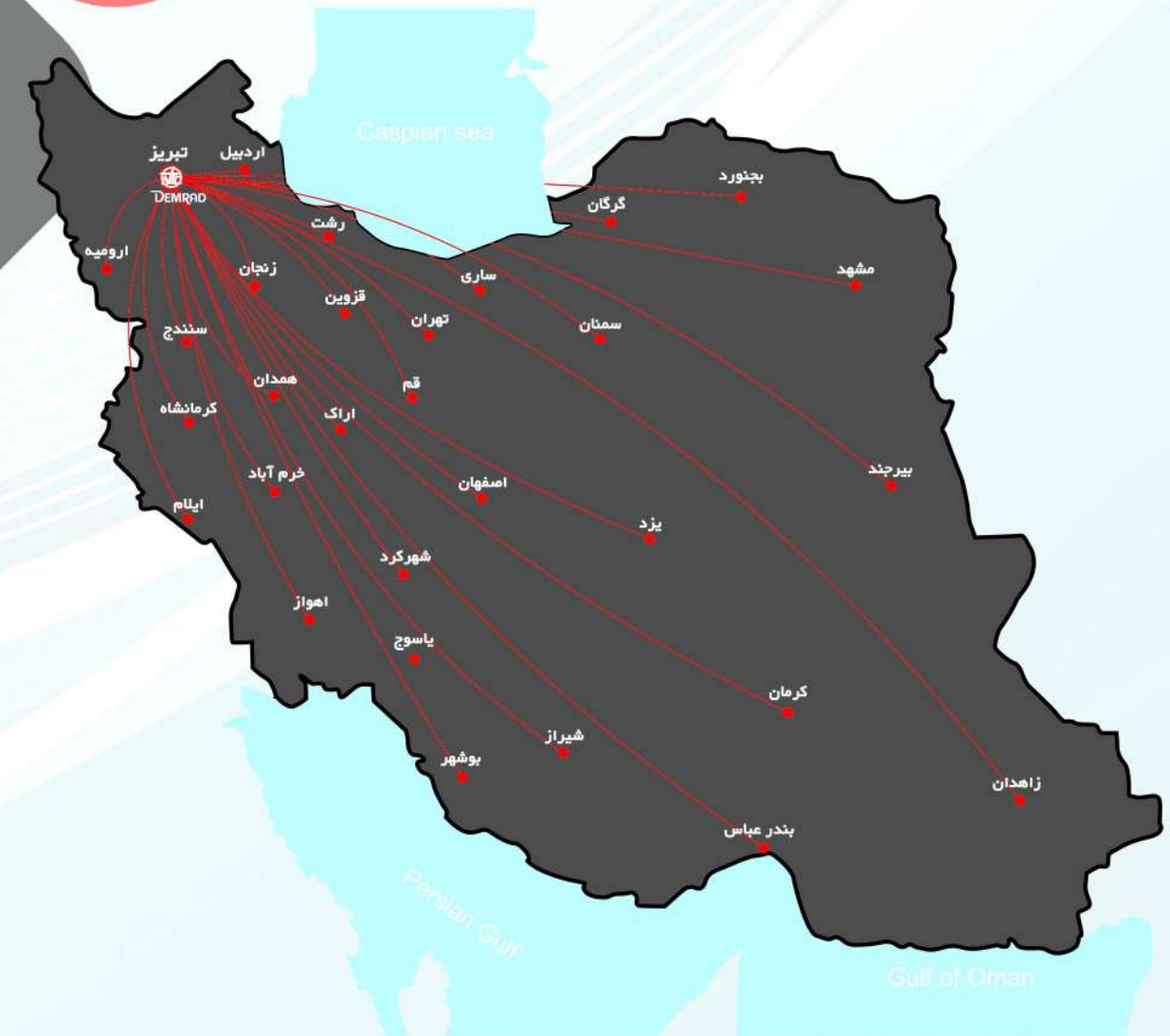
DEM RAD

As the consumers can not increase or decrease the temperature continuously to set the ideal Temperature of the house, a room thermostat can be connected to the device so easily. Which results the desired temperature and at the same time, it reduces energy consumption costs.

به دلیل اینکه مصرف کنندگان نمی توانند به طور مداوم ، برای تنظیم دمای خانه به یک شرایط ایده آل ، دمای دستگاه را کم یا زیاد نمایند ، امکان اتصال ترموستات اتاقی به دستگاه وجود دارد که به راحتی از عهده این کار بر آمده و دمای مطلوب را به ارمغان می آورد و در عین حال هزینه های مصرف انرژی را کاهش می دهد .



- After lots of Investigations on technology, the factory tried to produce Eco\_ Friendly goods and has started it's activity in East Azarbayjan (TABRIZ).
- Surveillance, proceed and control all service processes from service centers all over the country.
- Easy contacting the service centers all over the country by dialing +9841-3183.
- Hold training classes and periodic tests to update and upgrade the skills of the company's authorized technicians.
- Send the authorized technicians of the company as soon as possible.
- Has 3 years guarantee in Iran with product quality assurance.
- Standard spare parts usage by the factory during the guarantee and non-guarantee period.
- Granting special privileges and exceptional conditions for loyal customers to the DEMRAD products.
- Golden guarantee of DEMRAD wall hung gas boilers after the end of the guarantee period.
- Constant and continues communication with customers of DEMRAD products from the company's customer relations unit.
- Handling the consumers feed back and suggestions from inspection unit.
- Perform free periodic inspections of devices installed by the company's technical experts.
- Extensive network of after-sales service throughout the country.



- ◀ پس از سال ها تحقیق در عرصه فناوری ، تطبیق کاری و سازگاری با موازین حفظ محیط زیست در استان آذربایجان شرقی(تبریز) ، فعالیت خود را آغاز نموده است .
- ◀ نظارت ، پیگیری و کنترل کلیه فرایندهای خدمات رسانی از مرکز خدمات سراسر کشور
- ◀ سهولت در تماس با مرکز خدمات سراسر کشور با شماره ۳۱۸۳ - ۰۴۱
- ◀ برگزاری کلاس های آموزشی و آزمون های دوره ای ، جهت بروز رسانی و ارتقاء سطح مهارت تکنسین های مجاز شرکت
- ◀ اعزام تکنسین های مجاز شرکت ، در اسرع وقت
- ◀ دارای ۳ سال گارانتی پکیج شوفاژ دیواری در ایران با اطمینان از کیفیت محصول
- ◀ استفاده از قطعات یدکی استاندارد از طرف کارخانه در دوران گارانتی و غیر گارانتی
- ◀ اعطاء امتیازات ویژه و شرایط استثنایی جهت مشتریان وفادار به محصولات DEMRAD
- ◀ گارانتی طلایی پکیج های شوفاژ دیواری DEMRAD پس از پایان ۳ سال گارانتی
- ◀ ارتباط دائمی و مستمر با مصرف کنندگان پکیج های شوفاژ دیواری DEMRAD از واحد ارتباط با مشتریان شرکت
- ◀ رسیدگی به انتقادات ، پیشنهادات و نقطه نظرات مصرف کنندگان DEMRAD از واحد بازرسی
- ◀ انجام بازرسی های ادواری رایگان توسط کارشناسان فنی شرکت از دستگاه های نصب شده
- ◀ شبکه گسترده خدمات پس از فروش در سراسر کشور

High quality ▶ compact ▶ Safe ▶ Maintenance friendly

[WWW.NAHADTALASH.COM](http://WWW.NAHADTALASH.COM)

### DEMIRAD Hermetic wall hang gas boilers

